

ENGLISH

INSTALLATION INSTRUCTIONS:

- ◆ This luminaire is class III and therefore should not be connected to the earth.
- ▽▽ The instrument is suitable for the assemblage on surfaces built with materials of which inflammability characteristics are unknown (example wood).
- ▽ The instrument is suitable to be installed on or on inflammable surfaces.
- ⚠ To protect the environment, not thrown the device between normal waste at the end of the useful life, take it at the collection points for these specific waste provided by law.

INSTALLATION:

- Connect The cable RGB LED strip matching the led strip letters with the colours.
- Connect The AMP connector controller to a LED 12V DC converter respecting polarity.
- Connect The Proflex RGB strips respecting RGB color code shown in the strips.
- Control The RGB system with remote control as is indicated by the instructions

SUBSTITUTION OF THE LAMP:

- This lights does not display possible substitution.

RECOMMENDATIONS:

- In case of being used with a converter it would have to be electronic according to the European norm.
- Exclusive Lights for interior use.
- Don't cover the luminaire with a thermal insulating material.
- The external flexible cable or cord of this luminaire can not be replaced, if gets damaged the luminaire must be replaced.
- In case the cables gets damaged, it must be replaced by qualified personnel.

THE PRODUCTS IS ACCORDING TO THE EUROPEAN NORM OF SECURITY (UNE EN: 60598)

ITALIANO

ISTRUZIONI DI MONTAGGIO:

- ◆ Questo apparecchio è di classe III e quindi non necessita collegamento a terra.
- ▽▽ Apparecchio idoneo al montaggio su superfici costruite con materiali dei quali non si conosca il grado di infiammabilità (es.legno).
- ▽ Impianto idoneo al montaggio incassato o sopra a superfici normalmente infiammabili.
- ⚠ Onde tutelare l'ambiente, non buttate l'apparecchio tra i normali rifiuti al termine Della sua avita utile, ma portatelo presso i punti di raccolta specifici per questi rifiuti previsti dalla normativa vigente.

INSTALLAZIONE:

- Collegare i 4 cavi al controllore RGB assicurandosi di fare coincidere i colori.
- Collegare il cavo RGB alla barra LED assicurandosi di fare coincidere le lettere della barra ai colori.
- Collegare il connettore AMP del controllore a un convertitore LED 12V DC rispettando la polarità.
- Collegare le barre Proflex RGB rispettando il codice di colori RGB mostrato nelle barre.
- Controllare il sistema RGB con il telecomando come indicato nelle istruzioni.

SUSTITUZIONE DEI LED:

- Non è possibile sostituire i LED in questa lampada.

RACCOMANDAZIONI:

- In caso di utilizzo con convertitore utilizzare convertitore elettronico conforme alla normativa Europea.
- Lampada da utilizzarsi esclusivamente per interni.
- Non coprire l'apparecchio con un materiale isolante.
- Il cavo flessibile di questa luminaria non può essere sostituito, in caso di danneggiamento l'apparecchio intero dovrebbe essere sostituito.
- In caso di danneggiamento del cavo, questo essere sostituito da personale qualificato.

IL PRODOTTO È CONFORME ALLA NORMA EUROPEA SICUREZZA (UNE EN: 60598)

ESPAÑOL

INSTRUCCIONES DE MONTAJE:

- ◆ Esta luminaria es de clase III por lo que no debe conectarse a la toma tierra.
- ▽▽ Aparato idóneo al montaje sobre superficies construidas con materiales de los cuales no se conocen las características de la inflamabilidad (ej. madera).
- ▽ Aparato idóneo al montaje en o sobre superficies normalmente inflamables.
- ⚠ Para proteger el medio ambiente, no arrojar la luminaria al contenedor al final de su vida útil, llevarlo a los puntos de recogida específicos previstos por la ley.

INSTALACIÓN:

- Conectar el cable al controlador RGB
- Coger el cable RGB y conectar a la tira led haciendo coincidir las letras de la tira led.
- Conectar el conector AMP a un convertidor LED 12V DC respetando la polaridad.
- Interconectar las tiras Proflex RGB respetando el código de colores RGB que se muestra en las tiras.
- Controlar el sistema RGB con el mando a distancia tal y como indican las instrucciones.

SUSTITUCIÓN DE LA LÁMPARA:

- Esta luminaria no presenta sustitución posible. haciendo coincidir los colores.

RECOMENDACIONES:

- En caso de utilizarse con un convertidor debería ser electrónico conforme a la norma europea.
- Luminarias exclusivas para uso de interior.
- No recubrir la luminaria con un material aislante térmico.
- El cable flexible o cordón exterior de esta luminaria no puede sustituirse, en caso de que este dañado, la luminaria debe sustituirse.
- En caso de deterioro del cable, el mismo debe ser reemplazado por personal cualificado.

EL PRODUCTO ES CONFORME A LA NORMA EUROPEA DE SEGURIDAD (UNE EN: 60598)

FRANÇAIS

INSTRUCTIONS DE MONTAGE:

- ◆ Ce luminaire est de classe III et ne doit donc pas être connecté à prise de terre.
- ▽▽ Appareil parfait pour monter sur des surfaces fabriquées avec des matériaux dont les caractéristiques d'inflammabilité ne sont pas connues (ex. bois).
- ▽ Appareil prévu pour un montage direct sur des surfaces inflammables.
- ⚠ Pour protéger l'environnement, ne pas le jeter dans le conteneur à la fin de sa vie utile, mais le déposer dans les points de collecte spécifiques prévus par la loi.

INSATALLATION:

- Connecter et faire coïncider les 4 câbles au contrôleur RGB.
- Connecter et faire coïncider les lettres du ruban avec le câble RGB.
- Connecter la prise AMP du contrôleur à un convertisseur Led 12 V DC en respectant la polarité.
- Connecter les rubans Proflex RGB en respectant le code couleur RGB indiqué sur le ruban.
- Vérifier le système RGB avec la télécommande comme indiqué sur la notice de montage.

REPLACEMENT DE LA LAMPE:

- Ce luminaire n'est pas remplaçable.

RECOMMENDATIONS:

- En cas d'utilisation d'un transformateur, ce transformateur électronique doit être conforme à la norme européenne.
- Luminaires d'intérieur exclusivement.
- Ne pas recouvrir le luminaire avec un matériau isolant thermique.
- Dans le cas où le câble se détériore, celui-ci doit être remplacé par une personne qualifiée.

LE PRODUIT EST CONFORME À LA NORME EUROPÉENNE DE SÉCURITÉ (UNE EN: 60598)

PORTUGUÊS

INSTRUÇÕES DE MONTAGEM:

- ◆ Esta iluminação é de classe III pelo qual não deve ser ligada à toma de terra.
- ▽▽ Aparelho ideal para a montagem sobre superfícies construídas com materiais dos quais não se conhecem as características de inflamabilidade (por ex. madeira).
- ▽ Aparelho indicado para a montagem em ou sobre superfícies normalmente inflamáveis.
- ⚠ Para proteger o meio ambiente, não deitar fora o sistema de iluminação no lixo indeterminado no fim do seu ciclo de vida útil, leva-lo até um dos pontos de recolha seletiva específico e previstos na lei.

INSTALAÇÃO:

- Ligueos 4 cabos ao controlador RGB fazendo coincidir as cores.
- Ligueo cabo RGB á fita led fazendo coincidir as letras da fita led com as cores.
- Ligue o conector AMP do controlador a um conversor LED 12V DC respeitando a polaridade.
- Ligue as fitas Proflex RGB respeitando o código de cores RGB que se mostra nas fitas.
- Controle o sistema RGB com o comando tal e como indicam as instruções.

SUBSTITUIÇÃO DA LÂMPADA:

- Esta iluminação não apresenta nenhuma substituição possível relativamente à sua lâmpada.

RECOMENDAÇÕES:

- No caso de utilizar-se com um transformador, o mesmo deverá ser eletrônico em conformidade com a norma europeia aplicável.
- Iluminações para uso exclusivamente de interiores.
- Não recobrir a iluminação com material isolante térmico.
- Em caso de deterioração do cabo, o mesmo deverá ser substituído por um profissional devidamente qualificado para o efeito.

O PRODUCTO ESTÁ EMCONFORMIDADE COM A NORMA EUROPEIA DE SEGURANÇA (UNE EN: 60598)

POLSKI

INSTRUKCJA MONTAŻU:

- ◆ Żarówka posiada klasę ochronności III i dlatego nie należy podłączać jej do przewodu uziemiającego.
- ▽▽ Urządzenie nadaje się do montażu na powierzchniach wykonanych z materiałów o nieznanym właściwościach palnych (np. drewno).
- ▽ Aby chronić środowisko, nie należy zużytej żarówki wyrzucać wraz z odpadami domowymi, lecz oddać ją w odpowiednim punkcie zbiórki, zgodnie z obowiązującymi przepisami.
- ⚠ Aby chronić środowisko naturalne, nie wyrzucać urządzenia między normalnymi odpadami po zakończeniu okresu użytkowania, należy zanieść je do punktów zbiórki określonych odpadów zgodnie z prawem.

MONTAŻ:

- Podłączyć przewody do sterownika RGB zgodnie z kolorami.
- Podłączyć kabel RGB do paska LED zgodnie z literami na pasku.
- Podłączyć złącze AMP do przetwornicy LED 12 V DC, zwracając uwagę na prawidłową biegunowość.
- Połączyć ze sobą paski Proflex RGB zgodnie z oznaczeniami kolorów RGB na paskach.
- Uruchomić i ustawić system RGB za pomocą pilota, zgodnie z instrukcją.

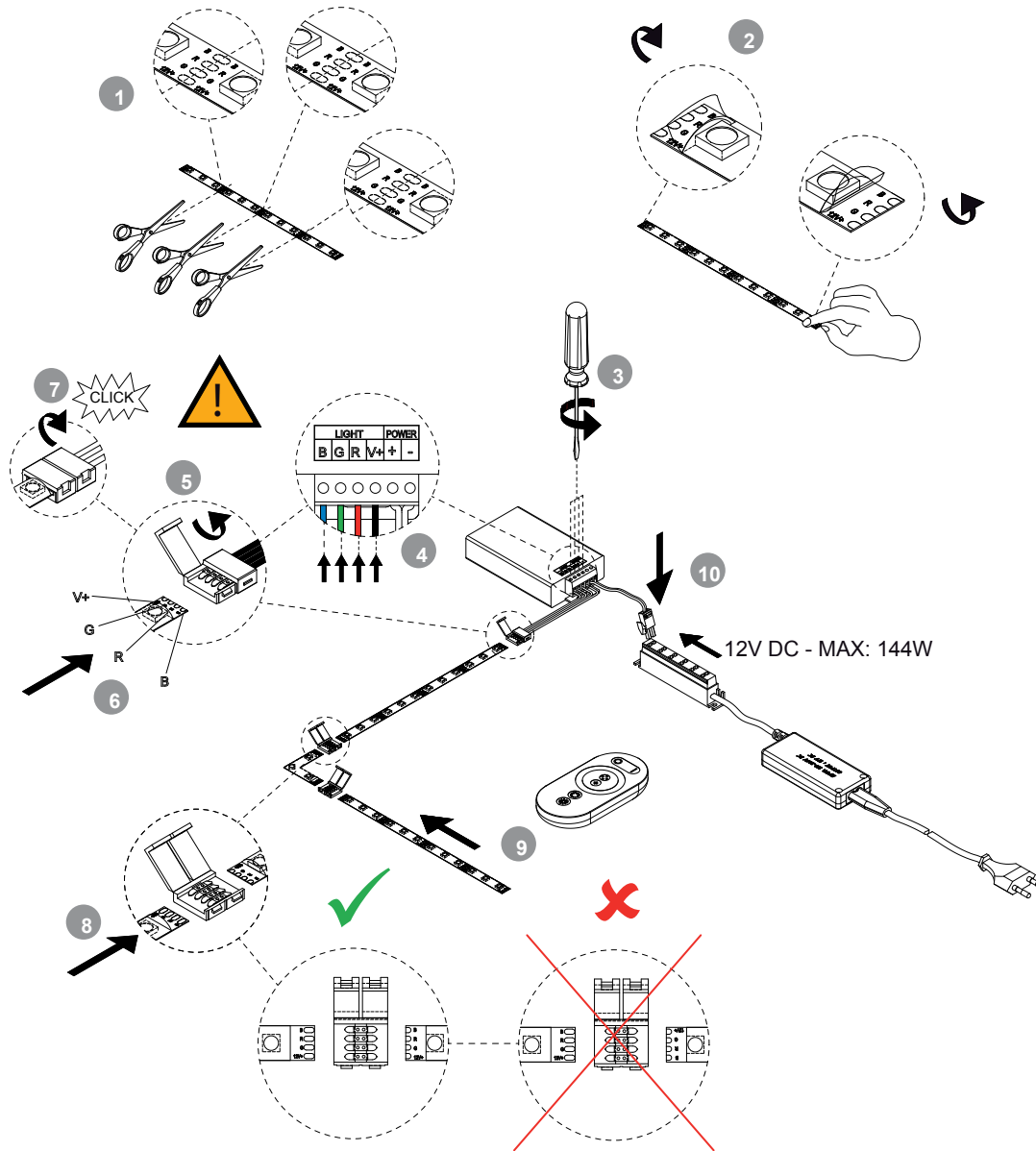
ZASTĘPOWANIE LAMPY:

- Ta kontrolka nie wyświetla możliwości zamiany.

ZALECENIA:

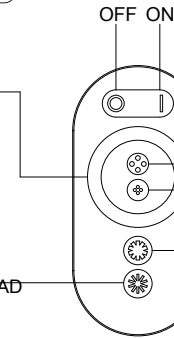
- W przypadku używania z konwerterem musi to być elektronika zgodna z normą europejską.
- Exclusive Światła do użytku wewnętrznego.
- Nie należy zakrywać oprawy za pomocą termoizolacyjnego materiału.
- Zewnętrzny elastyczny kabel lub sznur tej oprawy nie mogą być wymienione, jeśli ulegnie uszkodzeniu, należy wymienić oprawę.
- W przypadku uszkodzenia kabli, musi zostać wymieniony przez wykwalifikowany personel.

PRODUKT ZGODNY Z NORMĄ EUROPEJSKĄ NORMA BEZPIECZEŃSTWA (OBEJMUJĄCA EN: 60598)



STATIC COLOUR MODE
MODALITÀ COLORE STATICA
MODO COLOR ESTÁTICO
MODE COULEUR STATIQUE
MODO DE COR ESTÁTICA
TRYB: KOLORY STATYCZNE

- BRIGHTNESS / - SPEED
- LUMINOSITÀ / - VELOCITÀ
- LUMINOSIDAD / - VELOCIDAD
- ÉCLAT / - VITESSE
- BRILHO / - VELOCIDADE
- BRILHO / JASNOŚĆ - PRĘDKOŚĆ



+ MODE (SEE TABLE)
+ MODALITÀ (VEDERE TABELLA)
+ MODO (VER TABLA)
+ MODE (VOIR TABLEAU)
+ MODO (VER TABELA)
+ TRYB (ZOB. TABELA)

- MODE (SEE TABLE)
- MODALITÀ (VEDERE TABELLA)
- MODO (VER TABLA)
- MODE (VOIR TABLEAU)
- MODO (VER TABELA)
- TRYB (ZOB. TABELA)

+ BRIGHTNESS / + SPEED
+ LUMINOSITÀ / + VELOCITÀ
+ LUMINOSIDAD / + VELOCIDAD
+ ÉCLAT / + VITESSE
+ BRILHO / + VELOCIDADE
+ BRILHO / + JASNOŚĆ - PRĘDKOŚĆ

MODE / MODALITÀ / MODO / MODE / MODO / TRYB

1	STATIC RED / ROSSO STATICA / ROJO ESTÁTICO ROUGE STATIQUE / VERMELHO ESTÁTICA / CZERWONY STATYCZNY	10	GRADIENT 3 COLOURS / GRADUALE 3 COLORI/GRADIENTE 3 COLORES / GRADIENT 3 COULEURS / GRADIENTE 3 CORES/ GRADIENT W 3 KOLORACH
2	STATIC GREEN / VERDE STATICA / VERDE ESTÁTICO VERT STATIQUE / VERDE ESTÁTICA / ZIELONY STATYCZNY	11	GRADIENT 3 COLOURS / MISCELA 3 COLORI /MEZCLA GRADIENTE 3 COLORES MIX / MÉLANGE GRADIENT 3 COULEURS / MISTURA GRADIENTE 3 CORES
3	STATIC BLU / BLUE STATICA / AZUL ESTÁTICO BLEU STATIQUE / AZUL ESTÁTICA / NIEBIESKI STATYCZNY	12	GRADIENTE 7 COLORES / GRADUALE 7 COLORI / GRADIENT 7 COLOURS / GRADIENT 7 COULEURS / GRADIENTE 7 CORES /GRADIENT W 7 KOLORACH
4	STATIC YELLOW / GIALLO STATICA / AMARILLO ESTÁTICO JAUNE STATIQUE / AMARELO ESTÁTICA / ŻÓŁTY STATYCZNY	13	GRADIENT 7 COLOURS / MISCELA 7 COLORI / MEZCLA GRADIENTE 7 COLORES MIX / MÉLANGE GRADIENT 7 COULEURS / MISTURA GRADIENTE 7 CORES
5	STATIC PURPLE / VIOLA STATICA / VIOLETA ESTÁTICO VIOLET STATIQUE/ LILÁS ESTÁTICA/ FIOLETOWY STATYCZNY	14	FLICKER 3 COLOURS / TREMOLARE 3 COLORI / PAPPADO 3 COLORES TREMBLER 3 COULEURS / PISCAR 3 CORES/ MRUGANIE W 3 KOLORACH
6	STATIC CYAN / CIANO STATICA / CIAN ESTÁTICO CYAN STATIQUE / CIANO ESTÁTICA / CYJAN STATYCZNY	15	FLICKER 7 COLOURS / TREMOLARE 7 COLORI / PAPPADO 7 COLORES TREMBLER 7 COULEURS / PISCAR 7 CORES/ MRUGANIE W 7 KOLORACH
7	STATIC WHITE / BIANCO STATICA / BLANCO ESTÁTICO BLANC STATIQUE / BRANCO ESTÁTICA/ BIAŁY STATYCZNY	16	FLASH 3 COLOURS / BAGLIORE 3 COLORI / DESTELLO 3 COLORES ÉCLAIR 3 COULEURS / LAMPEJO 3 CORES/ ISKRZENIE W 3 KOLORACH
8	FLASH 3 COLOURS / FLASH 3 COLORI / FLASH 3 COLORES FLASH 3 COULEURS / FLASH 3 CORES/ FLEZJ W 3 KOLORACH	17	FLASH 7 COLOURS / BAGLIORE 7 COLORI / DESTELLO 7 COLORES ÉCLAIR 7 COULEURS / LAMPEJO 7 CORES/ ISKRZENIE W 7 KOLORACH
9	RGB 7 COLOURS / FLASH 7 COLORI / FLASH 7 COLORES FLASH 7 COULEURS / FLASH 7 CORES / GRADIENT W 7 KOLORACH	18	AUTOMATIC MODE / MODALITÀ AUTO / MODO AUTOMÁTICO AUTO MODE / MODO DE AUTO / TRYB AUTOMATYCZNY